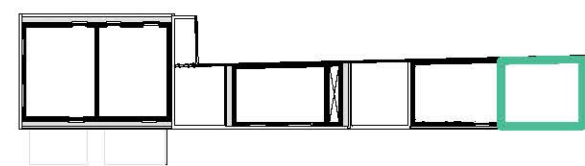
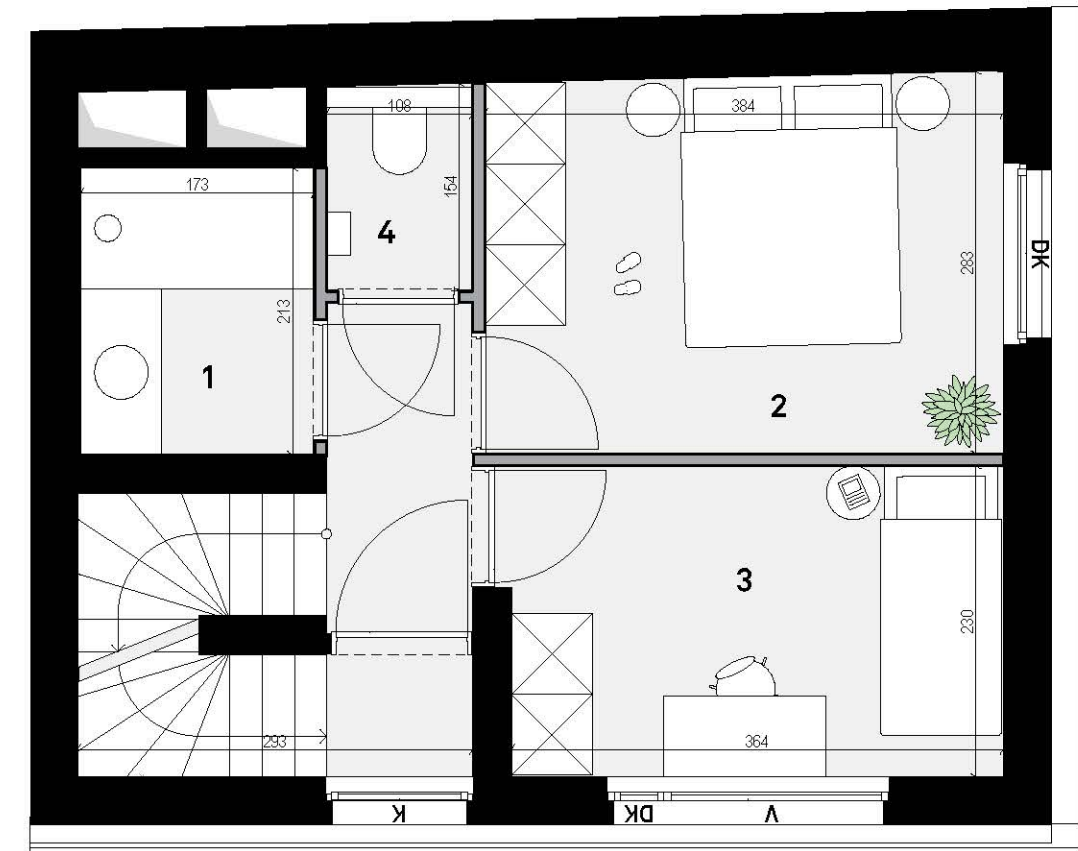


**Sidonie - Niveau +1
appartement F0.05**

Bruto vloeroppervlakte woning: 142,39 m²

Terras: 19,82 m²

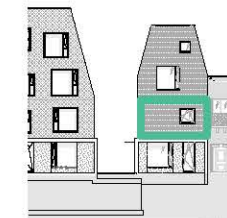


Legende

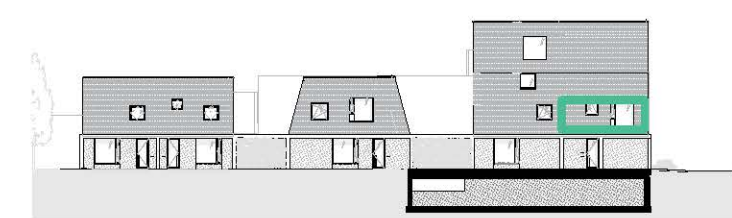
- 1 badkamer
- 2 slaapkamer 01
- 3 slaapkamer 02
- 4 toilet 01

- V = Vast
- D = Draai
- DK = Draai Kip
- K = Kip

OOST



ZUID



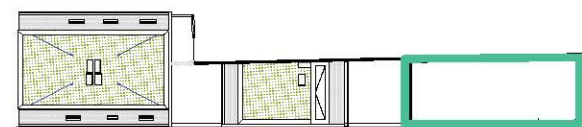
dmva

De ingemaakte kasten zijn niet in de prijs inbegrepen. Oppervlaktetallen van de appartementen zijn steeds bruto. Alle maten zijn richtingsgevend, deze kunnen afwijken omwille van architectonische, constructieve of technische redenen. Maten en inrichting zijn enkel indicatief. Er kunnen geen rechten aan de tekeningen ontleend worden. (11/03/2021)

Sidonie - Niveau +2
appartement F0.05



V = Vast
D = Draai
DK = Draai Kip
K = Kip



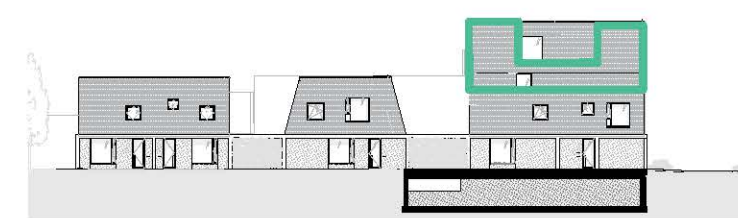
Legende

- 5 woonkamer
- 6 keuken
- 7 berging
- 8 toilet 02

OOST



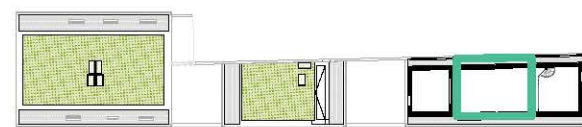
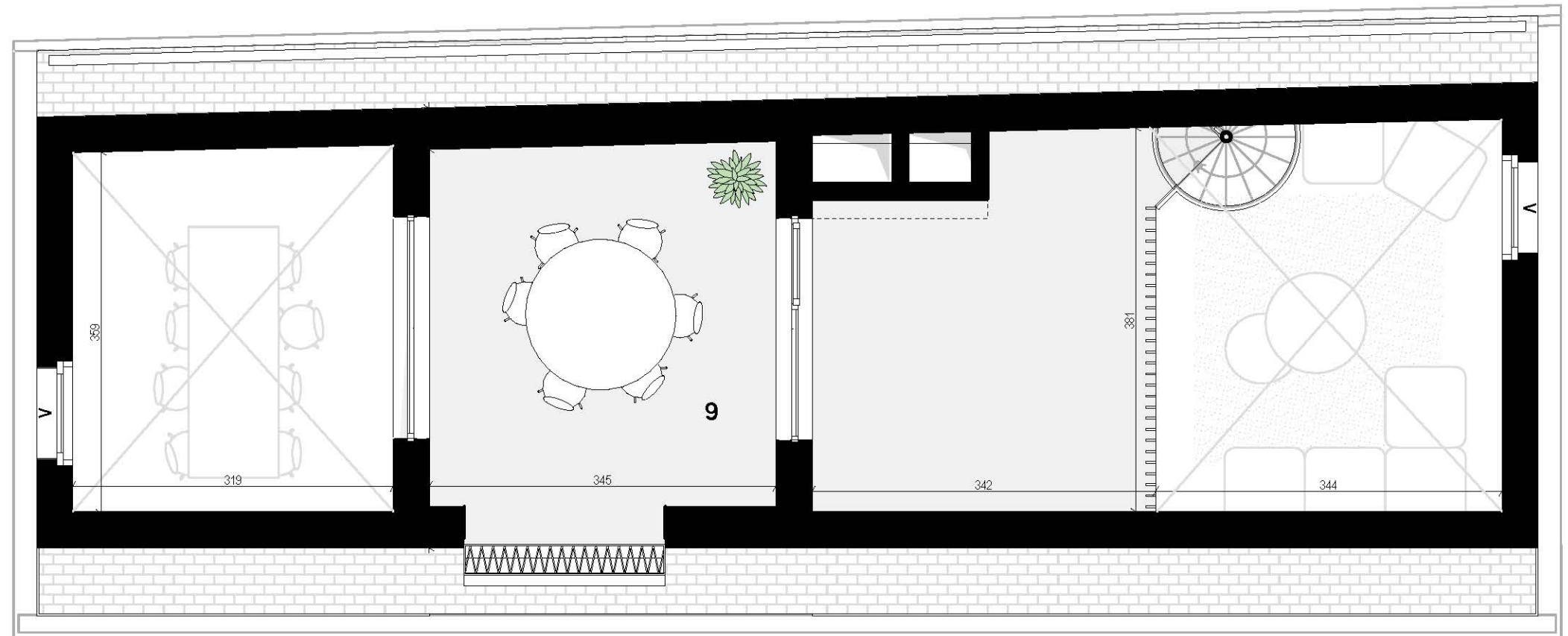
ZUID



dmva

De ingemaakte kasten zijn niet in de prijs inbegrepen. Oppervlaktetallen van de appartementen zijn steeds bruto. Alle maten zijn richtingsgevend, deze kunnen afwijken omwille van architectonische, constructieve of technische redenen. Maten en inrichting zijn enkel indicatief. Er kunnen geen rechten aan de tekeningen ontleend worden. (11/03/2021)

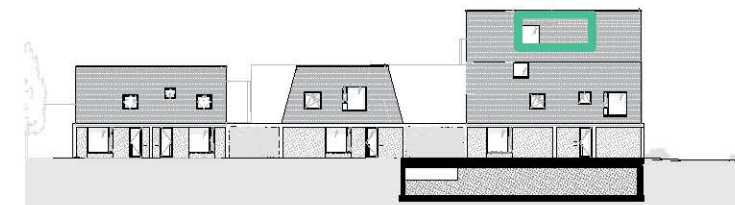
■ Sidonie - Niveau +3
appartement F0.05



Legende
9 terras

V = Vast
D = Draai
DK = Draai Kip
K = Kip

ZUID



dmva

De ingemaakte kasten zijn niet in de prijs inbegrepen. Oppervlaktamen van de appartementen zijn steeds bruto. Alle maten zijn richtinggevend, deze kunnen afwijken omwille van architectonische, constructieve of technische redenen. Maten en inrichting zijn enkel indicatief. Er kunnen geen rechten aan de tekeningen ontleend worden. (11/03/2021)